



Io scelgo, io Esigo



PULSANTIERE EXIGO

**La forma della tradizione,
la forza dell'innovazione.**

Pulsantiere ottonate personalizzabili, anticorrosione e antiossidazione.

URMET IS IN YOUR LIFE

*Le forme
della tradizione
incontrano la tecnologia
delle funzioni
e una resistenza
di qualità superiore.*



- Centri storici, palazzi di pregio
- Compatibilità con tutti i sistemi di impianto analogici e digitali
- Trattamento PVD anticorrosione e antiossidazione



Special

- audio/video/digitali
- finiture personalizzate (ottone lucido o satinato, color acciaio cromato, color canna di fucile, bronzo rame, ferromicaceo, ...)
- forme dedicate

Classic

- audio/video/digitali
- ottone lucido
- ottone satinato

Voglio l'eleganza

L'eleganza è un equilibrio tra carattere e ricercatezza: l'eleganza è Exigo che, con le sue forme morbide e classiche e i materiali di lusso dalle finiture accurate, è la pulsantiera ideale per firmare gli ingressi dei palazzi antichi e di pregio. Nel cuore delle città, dove l'estetica è fondamentale ma dove conta anche la modernità dei sistemi di comunicazione. Per questo Exigo coniuga il design della tradizione e la tecnologia più avanzata, integrando soluzioni compatibili con tutte le tipologie di impianto, audio o video, analogici o digitali, compreso il nuovo sistema a 2 fili non polarizzati 2Voice di Urmet, con tutte le sue funzionalità.



Voglio la resistenza

Le pulsantiere Exigo si differenziano da tutte quelle presenti sul mercato per una metodologia di trattamento che garantisce la massima capacità di resistenza agli agenti atmosferici, per la qualità dei materiali e la semplicità di montaggio.



Voglio la personalizzazione

Exigo è dedicata a chi ama scegliere: tante le finiture, in ottone lucido, satinato e le nuove varianti cromatiche della serie Special; duttilità nelle incisioni, non solo delle targhette (disponibili in due materiali – ottone e PVC antracite) ma anche dei frontali, con possibilità di scegliere tra 2 caratteri. Sono 3 le colorazioni per la retroilluminazione delle targhette: bianco, blu e verde.

Io scelgo, io Exigo



Armonia e coerenza contraddistinguono la classe di un edificio. Exigo segue le linee dell'architettura dello stabile e propone:

- forme arrotondate per le ambientazioni più antiche
- forme squadrate per impreziosire anche gli stabili più moderni
- una linea coordinata di campanelli e targhe per dare omogeneità di stile dall'ingresso del palazzo fino alla porta dell'abitazione.



100% *stile*



Forma arrotondata



Forma squadrata



Targa



Campanello



Campanello con inseritore antifurto, accensione luci scale ecc.



Campanello con targhetta ottonata

Chi l'ha detto che...

la bellezza sfiorisce?

**DOPPIO
TRATTAMENTO PVD
ELETTROCHIMICO
AL TITANIO
E TRATTAMENTO
GALVANICO**

Trattamento PVD elettrochimico al titanio

Trattamento galvanico

Frontale in ottone grezzo



**Tecnologia, esperienza, cura
dei dettagli:**

ogni pulsantiera è sottoposta a una serie di trattamenti specializzati, che permettono di garantire resistenza e superficie inalterata nel corso degli anni.

In particolare, l'innovativa tecnologia PVD (Physical Vapor Deposition) riveste la pulsantiera e i suoi accessori (compresi targhette, pulsanti e viti) di un sottile film metallico, le cui altissime proprietà di resilienza impediscono l'ossidazione naturale dell'ottone. Completa la pulsantiera, la guarnizione in gomma, per una perfetta tenuta stagna e una più facile adattabilità a tutte le superfici murarie.

- Anticorrosione
- Antiossidazione
- **Massima resistenza agli agenti atmosferici**
- Tenuta stagna
- **Trattamento su tutta la superficie compresi pulsanti, targhette e viti**



Esempio di pulsantiera con frontale verniciato senza PVD

Targhette montate sul retro per una perfetta resa estetica

Massima resistenza nel tempo grazie al doppio trattamento PVD elettrochimico al titanio e trattamento galvanico

Pulsantiera di altra marca

Exigo *Classic* e *Special*

La classe non ha tempo: Urmet ha così realizzato una linea di pulsantiere che garantisce una durata inalterata nel tempo. Qualità dei materiali, tecnologia dei trattamenti hanno reso possibile raggiungere questo obiettivo: la pulsantiera di ottone grezzo passa a un trattamento galvanico e successivamente PVD. La tecnologia Physical Vapor Deposition permette di rivestire gli oggetti con un trattamento elettrochimico al titanio, che conferisce massima robustezza e resistenza agli agenti atmosferici e all'usura del tempo. In questo modo, le pulsantiere in ottone Urmet restano inalterate negli anni, sempre come il primo giorno.

La cura prosegue nei dettagli: come il montaggio delle targhette realizzato sul retro che garantisce una perfetta resa estetica e una migliore resistenza agli atti vandalici.



Carattere AERO

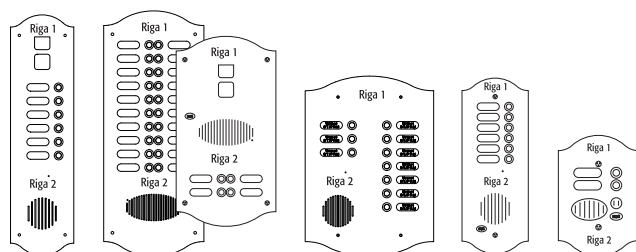
Carattere SL43



Targhetta in ottone traforata: utilizza Font Stencil (esempio con indicazione del piano)



Targhetta in PVC color antracite, incisa: utilizza Font SL43 (esempio con incisione del numero interno)

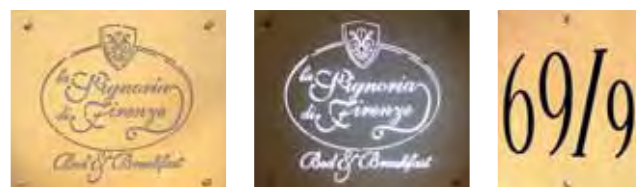


Incisione su ottone in due caratteri a scelta: **Aero** e **SL43**, il primo più rigoroso, il secondo calligrafico, con cui riportare informazioni e indicazioni quali via e numero civico del palazzo, avvisi e tutti i nomi sulle targhette, **disponibili in ottone o in PVC antracite**.

È possibile scrivere sul **frontale superiore e inferiore** della pulsantiera, così da riportare non solo gli indirizzi ma eventuali nomi storici di palazzi o altre informazioni che restano ordinatamente ed elegantemente posizionati tutte sulla pulsantiera senza ulteriori targhe esterne.



*Personalità incisiva
a firma del tuo stile*



Incisioni speciali su richiesta anche con retroilluminazione

EXIGO *Classic*



- Soluzioni audio e video, analogiche e digitali a 1 o 2 file
 - Utilizzo con scatole incasso Sinthesi Mod 1145 da 1 fino a 10 pulsanti
 - Compatibilità con alcune scatole incasso Mod 625* da 3 fino a 20 pulsanti
- *per informazioni contattare la rete vendita

Exigo Classic.

La trovi immediatamente disponibile nelle versioni a 1 o 2 pulsanti sia audio sia video. Tutti gli altri modelli sono realizzati su ordinazione (per richiederli, vedi al fondo della brochure o visita il sito www.urmetdomus.it).

Il frontale è venduto senza scatola incasso: in questo modo, nei ricorrenti casi di ristrutturazione è possibile realizzare degli interventi ad hoc per adattare il frontale su impianti già esistenti.

La puntualità al tuo servizio.

Cura artigianale, tecnologia ed efficienza industriali. È questo il segreto di un prodotto di altissima qualità e di un servizio attento e preciso. La nostra rapidità di consegna diventa così un punto di forza, alleato del tuo lavoro, grazie al quale potrai ricevere i prodotti della serie Urmet Exigo entro 12 giorni lavorativi dal ricevimento dell'ordine.



Ottone lucido



Ottone satinato



EXIGO *Special*



- Ampia scelta di colori e finiture
- Possibilità di abbinamento con frontali esistenti (Mod. 625, Mod. 725, Kombi e Sinthesi)
- Compatibilità con sistemi digitali di impianto analogici e digitali sia audio sia video
- Per pulsantiere ottonate lucide o satinato con scatola incasso Sinthesi se oltre i 10 pulsanti e per pulsantiere con scatole incasso Mod. 625 se con più di 20 pulsanti

Exigo Special.

Il gusto di scegliere, il piacere di distinguersi: in Exigo Special le forme classiche si armonizzano con materiali e cromie moderne, creando una linea adatta a tutti i contesti in cui si vuole dare un'impronta di carattere personale, anche in ambienti di tendenza e nuovi palazzi di design.

Sistemi ed estetiche su misura.

Urmet, in collaborazione con Prodel (società del Gruppo dedicata ai prodotti su misura), dà così ai suoi clienti ancora più libertà di scelta e una personalizzazione flessibile sotto ogni punto di vista, estetico e tecnico.



Forme speciali in ottone lucido e satinato

Forme squadrate in tutta la gamma delle finiture Exigo Special

A ciascuno il suo:

l'ottone si tinge di diverse sfumature per rispondere ai gusti di ogni cliente e abbinarsi a tutti i palazzi.

Per maggiori informazioni e per ordinare la tua Exigo Special, contatta la rete vendita Urmet (vedi riferimenti al fondo nell'organizzazione commerciale) o visita il sito www.prodeltorino.it



Ottone lucido color acciaio cromato Ottone satinato color acciaio cromato Ottone lucido color canna di fucile Ottone satinato color canna di fucile Ottone satinato color bronzo rame Ottone color ferromicaceo

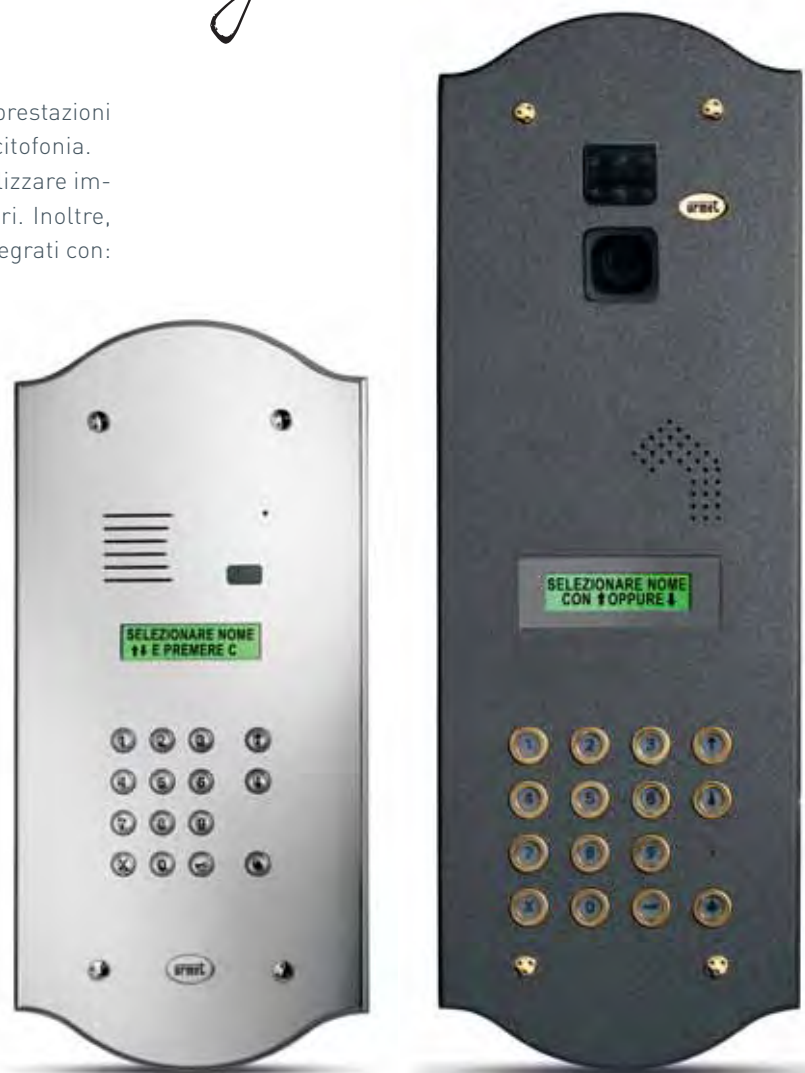


Eleganza al servizio della tecnologia



Raffinatezza delle finiture, classicità di stile per prestazioni dedicate ai più moderni impianti di cito e videocitofonia. Con le soluzioni speciali di Exigo è possibile realizzare impianti digitali e quindi utenze con grandi numeri. Inoltre, questi modelli personalizzati possono essere integrati con:

- controllo accessi
- sensori di prossimità
- repertori elettronici
- sistemi apriporta
- soluzioni digitali anche per 2Voice, il nuovo sistema a 2 fili non polarizzati di Urmet.



COMPATIBILITÀ EXIGO E SISTEMI

2Voice	Bibus VOP	Digivoice	Coax	5 fili	4+n	1+n
--------	-----------	-----------	------	--------	-----	-----

Dedicato alle ristrutturazioni

La tradizione si veste di un nuovo stile.

Le tradizionali pulsantiere Urmet possono rinnovarsi nell'estetica in modo semplice e veloce, grazie a modelli dedicati, con due versioni di scatola incasso: una con adattatore per scatola Sinthesi e una adattabile su scatola 625 audio.

Con la linea Exigo Special, è possibile inoltre realizzare modelli su misura in sostituzione di qualsiasi pulsantiera Urmet o di altra marca indicata dal Cliente.

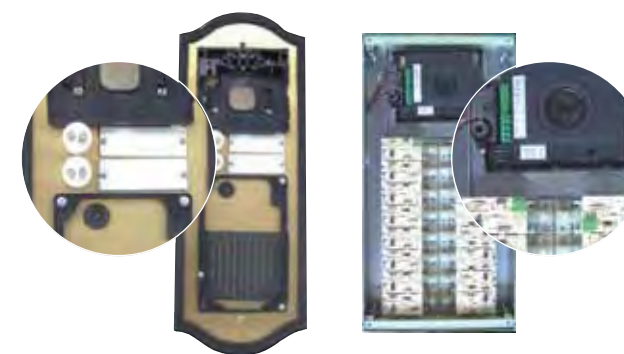
SOSTITUZIONE FACILE:

- Adattabili a tutti i modelli di pulsantiere Urmet
- Adattabili su richiesta a qualsiasi pulsantiera di altra marca



Adattatori per modelli: Sinthesi, Mod. 725, Mod. 625, Kombi, modelli di altra marca, secondo indicazioni e richieste del cliente.

Massima resa, velocità di montaggio



Elettronica montata su appositi supporti originali Urmet pre-installati.

Scatole da incasso con contatti sul fondo per un montaggio più semplice, più veloce.

Tecnologia racchiusa in spazi sottili ma di facile accesso; dispositivi elettronici montati su appositi supporti pre-installati: in Exigo ogni dettaglio è studiato per garantire facilità di installazione e montaggio e manutenzione rapidi.



EXIGO CLASSIC

mod. 1121 - 1721 - 1143 - 1743



1143/1L
con P.E. 824/500



1143/2L
con P.E. 824/500



1143/101L



1143/108L
(personalizzata)



1743/1L
con P.E. 824/500



1743/2S
con P.E. 824/500

FRONTALI OTTONATI LUCIDI AUDIO PER SCATOLE INCASSO MOD. 1145

Tutti i frontali sono su ordinazione ad esclusione di quelli a 1 e 2 pulsanti

Codice	N. puls.	N. file puls.	Dimensioni frontale (mm)	Modello scatola incasso	Dimensioni scatola incasso (mm)	2Voice new	Bibus VOP	Digivoice	Coax/4+n	5-fili/1+n
1143/1L*	1	1	132 x 187	1145/51	118 x 114 x 45	-	-	-	•	-
1143/2L*	2	1	132 x 187	1145/51	118 x 114 x 45	-	-	-	•	-
1143/101L	1	1	136 x 270	1145/52 + 1145/60	118 x 204 x 55	•	•	•	•	•
1143/102L	2	1	136 x 270	1145/52 + 1145/60	118 x 204 x 55	•	•	•	•	•
1143/103L	3	1	136 x 360	1145/53 + 1145/60	118 x 294 x 55	•	•	•	•	•
1143/104L	4	1	136 x 360	1145/53 + 1145/60	118 x 294 x 55	•	•	•	•	•
1143/105L	5	1	136 x 360	1145/53 + 1145/60	118 x 294 x 55	•	•	•	•	•
1143/106L	6	1	136 x 360	1145/53 + 1145/60	118 x 294 x 55	•	•	•	•	•
1143/107L**	7	2	264 x 280	2 x (1145/52 + 1145/60)	244 x 204 x 55	•	•	•	•	•
1143/108L**	8	2	264 x 280	2 x (1145/52 + 1145/60)	244 x 204 x 55	•	•	•	•	•
1143/109L**	9	2	264 x 370	2 x (1145/53 + 1145/60)	244 x 294 x 55	•	•	•	•	•
1143/110L**	10	2	264 x 370	2 x (1145/53 + 1145/60)	244 x 294 x 55	•	•	•	•	•

Dimensione cartellino porta nome (L x H x P): 47 x 17 x 2 (mm)

*Utilizza Posto esterno 4+n 824/500.

**La disposizione dei pulsanti non è simmetrica.

FRONTALI OTTONATI LUCIDI VIDEO PER SCATOLE INCASSO MOD. 1145

Tutti i frontali sono su ordinazione ad esclusione di quelli a 1 e 2 pulsanti

Codice	N. puls.	N. file puls.	Dimensioni frontale (mm)	Modello scatola incasso	Dimensioni scatola incasso (mm)	2Voice new	Bibus VOP	Digivoice	Coax	5-fili
1743/1L*	1	1	136 x 270	1145/52	118 x 204 x 45	-	-	-	•	-
1743/2L*	2	1	136 x 270	1145/52	118 x 204 x 45	-	-	-	•	-
1743/101L	1	1	136 x 360	1145/53 + 1145/60	118 x 294 x 55	•	•	•	•	•
1743/102L	2	1	136 x 360	1145/53 + 1145/60	118 x 294 x 55	•	•	•	•	•
1743/103L	3	1	136 x 450	1145/54 + 1145/60	118 x 384 x 55	•	•	•	•	•
1743/104L	4	1	136 x 450	1145/54 + 1145/60	118 x 384 x 55	•	•	•	•	•
1743/105L	5	1	136 x 450	1145/54 + 1145/60	118 x 384 x 55	•	•	•	•	•
1743/106L	6	1	136 x 450	1145/54 + 1145/60	118 x 384 x 55	•	•	•	•	•
1743/107L**	7	2	264 x 370	2 x (1145/53 + 1145/60)	244 x 294 x 55	•	•	•	•	•
1743/108L**	8	2	264 x 370	2 x (1145/53 + 1145/60)	244 x 294 x 55	•	•	•	•	•
1743/109L**	9	2	264 x 370	2 x (1145/53 + 1145/60)	244 x 294 x 55	•	•	•	•	•
1743/110L**	10	2	264 x 370	2 x (1145/53 + 1145/60)	244 x 294 x 55	•	•	•	•	•

Dimensione cartellino porta nome (L x H x P): 47 x 17 x 2 (mm)

*Utilizza Posto esterno 4+n 824/500.

**La disposizione dei pulsanti non è simmetrica.

Nota: PER ORDINARE LE PULSANTIERE NELLA FINITURA SATINATA È SUFFICIENTE SOSTITUIRE IL SUFFISSO "L" RELATIVO ALLA FINITURA AL FONDO DEL CODICE: S: OTTONE SATINATO (vedi esempio nella foto a lato).

♦ Scatola incasso non inclusa. • Sì.



1121/216L



1721/212L
(personalizzata)

FRONTALI OTTONATI LUCIDI AUDIO PER SCATOLE INCASSO MOD. 625

Tutti i frontali sono su ordinazione ad esclusione di quelli a 1 e 2 pulsanti

Codice	N. puls.	N. file puls.	Dimensioni frontale (mm)	Scatola incasso con telaio	Dimensioni scatola incasso (mm)	Bibus VOP	Digivoice	Coax	5-fili
1121/103L	3	1	326 x 130	1121/53	110 x 256 x 55	•	•	•	•
1121/104L	4	1	354 x 130	1121/54	110 x 284 x 55	•	•	•	•
1121/105L	5	1	382 x 130	1121/55	110 x 312 x 55	•	•	•	•
1121/106L	6	1	410 x 130	1121/56	110 x 340 x 55	•	•	•	•
1121/204L	4	2	308 x 206	1121/60	186 x 228 x 55	•	•	•	•
1121/206L	6	2	308 x 206	1121/60	186 x 228 x 55	•	•	•	•
1121/208L	8	2	364 x 206	1121/62	186 x 284 x 55	•	•	•	•
1121/210L	10	2	364 x 206	1121/62	186 x 284 x 55	•	•	•	•
1121/212L	12	2	392 x 206	1121/64	186 x 312 x 55	•	•	•	•
1121/214L	14	2	420 x 206	1121/65	186 x 340 x 55	•	•	•	•
1121/216L	16	2	448 x 206	1121/66	186 x 368 x 55	•	•	•	•
1121/218L	18	2	476 x 206	1121/67	186 x 396 x 55	•	•	•	•
1121/220L	20	2	504 x 206	1121/68	186 x 424 x 55	•	•	•	•

Dimensione cartellino porta nome (L x H x P): 47 x 17 x 2 (mm)

FRONTALI OTTONATI LUCIDI VIDEO PER SCATOLE INCASSO MOD. 625

Tutti i frontali sono su ordinazione ad esclusione di quelli a 1 e 2 pulsanti

Codice	N. puls.	N. file puls.	Dimensioni frontale (mm)	Scatola incasso con telaio	Dimensioni scatola incasso (mm)	Bibus VOP	Digivoice	Coax	5-fili
1721/103L	3	1	410 x 130	1721/53	110 x 340 x 55	•	•	•	•
1721/104L	4	1	438 x 130	1721/54	110 x 368 x 55	•	•	•	•
1721/105L	5	1	466 x 130	1721/55	110 x 396 x 55	•	•	•	•
1721/106L	6	1	494 x 130	1721/56	110 x 424 x 55	•	•	•	•
1721/204L	4	2	392 x 206	1721/60	186 x 312 x 55	•	•	•	•
1721/206L	6	2	392 x 206	1721/61	186 x 312 x 55	•	•	•	•
1721/208L	8	2	420 x 206	1721/62	186 x 340 x 55	•	•	•	•
1721/210L	10	2	448 x 206	1721/63	186 x 368 x 55	•	•	•	•
1721/212L	12	2	476 x 206	1721/64	186 x 396 x 55	•	•	•	•
1721/214L	14	2	504 x 206	1721/65	186 x 424 x 55	•	•	•	•
1721/216L	16	2	532 x 206	1721/66	186 x 452 x 55	•	•	•	•
1721/218L	18	2	560 x 206	1721/67	186 x 480 x 55	•	•	•	•
1721/220L	20	2	588 x 206	1721/68	186 x 508 x 55	•	•	•	•

Dimensione cartellino porta nome (L x H x P): 47 x 17 x 2 (mm)

Nota: PER ORDINARE LE PULSANTIERE NELLA FINITURA SATINATA È SUFFICIENTE SOSTITUIRE IL SUFFISSO "L" RELATIVO ALLA FINITURA AL FONDO DEL CODICE: S: OTTONE SATINATO

♦ Scatola incasso non inclusa. • Sì.

Ordina la tua Exigo Classic, con tutte le personalizzazioni che vuoi.

Richiedere e avere la tua Exigo su misura è semplice e rapido.

Sul catalogo e sul sito www.urmetdomus.it, troverai il modulo d'ordine qui rappresentato: basterà compilarlo e consegnarlo al tuo funzionario tecnico commerciale per ricevere entro 12 giorni il modello richiesto.

N.B.: Per ordinare invece una pulsantiera della serie Exigo Special, contatta direttamente il tuo consulente tecnico commerciale di riferimento, indicato nella pagina a fianco.

MODULO RICHIESTA EXIGO STANDARD CON PERSONALIZZAZIONE	
DATI ANAGRAFICI CLIENTE/INSTALLATORE	
NOME _____	COGNOME _____
INDIRIZZO _____	CITTA' _____ PROVINCIA _____
TELEFONO _____	CELL. _____
INDIRIZZO E-MAIL _____	
CODICE FRONTALE OTTONATO SCELTO _____	
PERSONALIZZAZIONI _____	SI <input type="checkbox"/> NO <input type="checkbox"/>
INCISIONE FRONTALE _____	NON PRESENTE <input type="checkbox"/> 0 PRESENTE <input type="checkbox"/>
INCISIONE FRONTALE _____	SU 1 RIGA <input type="checkbox"/> 1 SU 2 RIGHE <input type="checkbox"/> 2
SCRITTA SUL FRONTALE ^Δ	SCRITTA SUL FRONTALE ^Δ
(1 [^] RIGA) <input type="checkbox"/>	(2 [^] RIGA) <input type="checkbox"/>
<input type="checkbox"/> Via del condominio	<input type="checkbox"/> Non richiesta
<input type="checkbox"/> Numero civico (Dimensioni superiori a quelle standard)	<input type="checkbox"/> Via del condominio
<input type="checkbox"/> Nome condominio	<input type="checkbox"/> Numero civico (Dimensioni superiori a quelle standard)
<input type="checkbox"/> Altro (Scala A - Scala B - No Pubblicità - ecc) [◇]	<input type="checkbox"/> Nome condominio
<input type="checkbox"/> Altro (Scala A - Scala B - No Pubblicità - ecc)	<input type="checkbox"/> Altro (Scala A - Scala B - No Pubblicità - ecc)
1 20 25	1 20 25
TIPO DI CARATTERE ^Δ	NON PRESENTE <input type="checkbox"/> 0 SL43 <input type="checkbox"/> 1 AERO <input type="checkbox"/> 2
TARGHETTA * [□]	TARGHETTA OTTONE NON TRAFORATA <input type="checkbox"/> 0 TARGHETTA OTTONE TRAFORATA <input type="checkbox"/> 1 TARGHETTA PVC ANTRACITE <input type="checkbox"/> 2
INDICAZIONE DEL PIANO/ INTERNO SU TARGHETTA	SI _____ NO _____
POSIZIONE INDICAZIONE DEL PIANO/INTERNO	DESTRA _____ SINISTRA _____
<p>* Nel caso in cui si desideri l'incisione/traforatura delle targhette allegare al modulo l'elenco dei nominativi. [□] La richiesta della traforatura/incisione è subordinata all'acquisto di un frontale. Nel caso in cui si desideri solo la targhetta, questa è da richiedere direttamente dal sito "www.urmetdomus.it". ^Δ Per ulteriori informazioni, conoscere i font e il numero di caratteri disponibili per ogni riga, e la posizione dell'incisione, consultare il catalogo. [◇] La sola scelta dell'opzione "Altro" implica l'incisione della scritta nella posizione della seconda riga.</p>	

Inviare il modulo compilato alla propria agenzia/filiale di competenza (vedi Organizzazione Commerciale).

Per il prezzo di ogni singola personalizzazione fare riferimento al listino Urmel in vigore.

Il listino è reperibile sul sito www.urmetdomus.it

Composizione codice speciale:

Partendo dal codice del frontale scelto aggiungere 3 suffissi nel seguente modo:

1° SUFFISSO: Incisione frontale "0" non presente, "1" incisione su 1 riga (posizione Riga 1), "2" incisione su 2 righe.

2° SUFFISSO: Tipo di font per incisione frontale "0" non presente, "1" SL43, "2" AERO.

3° SUFFISSO: Tipo di font per incisione frontale "0" targhette in ottone non traforate "1" targhette in ottone traforate, "2" targhette in PVC incise.

Esempio: 1743/210L/111 = 1743 (TIPO DI FRONTALE) / 210 (10 PULSANTI SU 1 FILA) L (LUCIDO) / 1 (INCISIONE FRONTALE SU UNA RIGA) 1 (FONT "SL43") 1 (TARGHETTE IN OTTONE TRAFORATE)

ORGANIZZAZIONE COMMERCIALE

RETE DI VENDITA

PIEMONTE E VALLE D'AOSTA

Sede:

URMET S.p.A.

10154 Torino • Via Bologna, 188/C

Tel. (011) 24.00.000 r.a. • Fax (011) 24.00.290

www.urmetdomus.it • sede.torino@urmetdomus.it

LOMBARDIA

Filiale di zona (CO, LC, LO, MI, MB, PV, SO, VA)

e Novara:

URMET S.p.A.

20151 Milano • Via Gallarate, 218

Tel. (02) 38.01.11.75 r.a. • Fax (02) 38.01.11.80

www.urmetdomus.it • filiale.milano@urmetdomus.it

Rappresentante di zona (BG, BS, MN, CR):

L.M. di Longoni Marco e C. S.n.c.

20026 Novate Milanese (MI) • Via G. Leopardi, 4

Tel. (02) 332.40.223 • Fax (02) 391.03.859

www.agenzialongoni.it • info@agenzialongoni.it

VENETO, TRENTINO E FRIULI VENEZIA GIULIA

Filiale di zona:

URMET S.p.A.

30030 Vigonovo (VE) • Via del Lavoro, 71

Tel. (049) 73.86.300 r.a. • Fax (049) 73.86.311

www.urmetdomus.it • filiale.padova@urmetdomus.it

LIGURIA

Rappresentante di zona:

CHIESTA Giacomo & C. S.a.s.

16014 Campomorone (GE) • Via Villa Berrone, 7/2

Tel. (010) 78.01.52 - 78.37.32 • Fax (010) 78.03.18

www.agenziachiesta.com

agenziachiesta@agenziachiesta.com

EMILIA ROMAGNA

Rappresentante di zona:

Battaglioli s.r.l.

40050 Funo di Argelato (BO) • Via Montecassino, 32/34

Tel. (051) 86.03.36 (2 linee r.a.) • Fax (051) 66.46.402

www.battaglioli.it • info@battaglioli.it

TOSCANA

Rappresentante di zona:

R.G.S. ELETTORAPPRESENTANZE S.n.c.

50143 Firenze • Via B. Naldini, 30

Tel. (055) 73.27.270 • Fax (055) 73.77.484

www.rgsonline.com • info@rgsonline.com

UMBRIA E MARCHE

Rappresentante di zona:

REL di Giuseppe Canalicchio

06135 Perugia - Frazione Ponte San Giovanni

Via Orazio Tramontani, 52

Tel. (075) 59.90.070 • Fax (075) 59.90.073

www.relagenzia.com • relagenzia@relagenzia.com

Filiale REL di Giuseppe Canalicchio

60019 Senigallia (AN) • Via N. Abbagnano, 10

Tel. (075) 59.90.070 • Fax (075) 59.90.073

www.econet.it/rel • relagenzia@relagenzia.com

ABRUZZO E MOLISE

Filiale di zona:

URMET S.p.A.

66020 S. Giovanni Teatino (CH)

Via Nenni, 17 - Località Sambuceto

Tel. (085) 44.64.851 - 44.64.033 • Fax (085) 44.61.862

www.urmetdomus.it • filiale.pescara@urmetdomus.it

LAZIO

Filiale di zona:

URMET S.p.A.

00043 Ciampino (RM) • Via Luigi Einaudi, 17-19/A

Tel. (06) 79.10.730 • Fax (06) 79.14.897

www.urmetdomus.it • filiale.roma@urmetdomus.it

CAMPANIA E POTENZA

Filiale di zona:

URMET S.p.A.

80013 Casalnuovo di Napoli (NA)

Via Nazionale delle Puglie, 3

Tel. (081) 19.36.61.20 • Fax (081) 19.36.61.04

www.urmetdomus.it • filiale.napoli@urmetdomus.it

PUGLIA E MATERA

Rappresentante di zona:

BARNABEI RAPPRESENTANZE

di Faccitondo, Introna & C. S.a.s.

70124 Bari • Via Michele Mitolo, 23

Tel. (080) 50.41.938 - 50.41.989 • Fax (080) 50.41.992

www.barnabeirappresentanze.com

barnabei@barnabeirappresentanze.it

CALABRIA

Rappresentante di zona:

SANTISE Agostino & C. S.a.s.

88068 Soverato (CZ) • Via Carcara, s.n.

Tel. (0967) 52.14.83 • Fax (0967) 52.14.42

santisea@santiseagostino.191.it

SICILIA

Rappresentante di zona:

EL.RAP S.n.c. di Murabito Rino

95020 Cannizzaro - Aci Castello(CT) • Via Firenze, 122/F

Tel. (095) 40.34.033 - 40.32.086 - 40.34.729

Fax (095) 71.28.644

www.elrapsnc.it • elrap@elrapsnc.it

Filiale EL.RAP S.n.c. di Murabito Rino

90144 Palermo • Via Ausonia, 34/A

Tel. (091) 52.56.63 • Fax (091) 67.01.751

www.elrapsnc.it • elrap@elrapsnc.it

SARDEGNA

Rappresentante di zona:

SERGI Mario RAPPRESENTANZE S.a.s.

09134 Cagliari • Via S. Tommaso D'Aquino, 17

Tel. (070) 52.32.65 - 50.41.17 • Fax (070) 52.02.84

agsergi@tiscali.it

urmet

URMET S.p.A.
Via Bologna, 188/C
10154 Torino (ITALY)

t +39 011.24.00.000

f +39 011.24.00.300

Servizio Clienti +39 011.23.39.810

urmetdomus.com

info@urmetdomus.it

