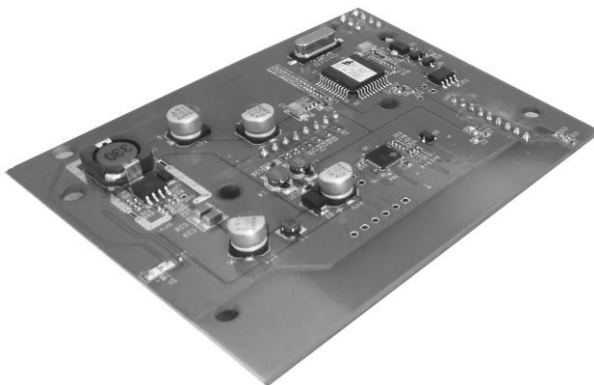


MODULO RADIO

Sch. 1068/011



Attraverso il seguente QR Code, è possibile scaricare l'eventuale nuova versione del libretto.



<http://qrcode.urmet.com/default.aspx?prodUrmet=141749&lingua=it>

<http://qrcode.urmet.com/default.aspx?prodUrmet=141749&lingua=it>

Through the following QR Code, it is possible to download the eventual new version of the booklet in English, French and German language.

<http://qrcode.urmet.com/default.aspx?prodUrmet=141749&lingua=en>



LIBRETTO ISTRUZIONI

DESCRIZIONE GENERALE

ATTENZIONE! In questo documento sono riportate solo alcune indicazioni essenziali sul prodotto. Per ulteriori e dettagliate informazioni fare riferimento al manuale dedicato.

Il modulo radio 1068/011 è in grado di gestire una comunicazione bidirezionale a 868 MHz, con i dispositivi wireless ad essa associati. Viene collegato alla centrale mediante connettore dedicato ed è dotato di antenna integrata.

Ogni modulo radio può gestire fino a:

Tipo dispositivo	Numero massimo
Sensori (Infrarossi [*] - Doppia tecnologia - Contatti)	28
Sirena	4
Telecomando	8
Tastiera	4

ATTENZIONE!

- [*] I sensori infrarossi con telecamera a bordo non possono essere utilizzati.
- In questo documento sono riportate solo alcune indicazioni essenziali relative al prodotto.
- Prima di utilizzare il modulo radio ricordarsi di abilitarlo, in quanto di default è disabilitato.

INSTALLAZIONE

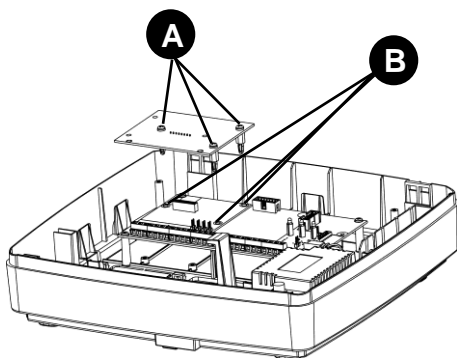
ATTENZIONE! La connessione del modulo radio deve essere effettuata a centrale non alimentata (rete e batteria sconnesse).

NOTA: prima di aprire la centrale entrare in procedura di manutenzione onde evitare di far suonare le sirene.

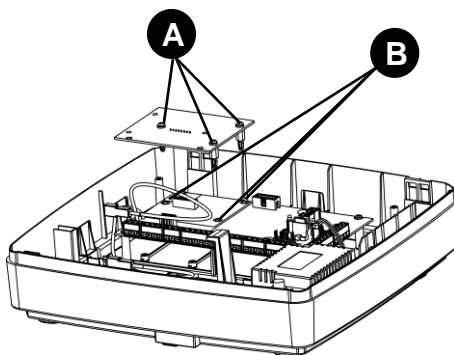
Il modulo, trattandosi di un dispositivo radio trasmittente/ricevente, deve essere installato con tutte le precauzione tipiche delle installazioni di questo tipo.

Il modulo radio ha già assemblati tre distanziali di guida.

Per il corretto inserimento del connettore inserire il modulo nei tre fori.



Centrale 1068/005




Centrale 1068/010

CARATTERISTICHE TECNICHE

Tensione nominale di alimentazione: 12 V $\overline{\text{---}}$
Tensione di funzionamento: 9 V $\overline{\text{---}}$ \div 15 V $\overline{\text{---}}$
Banda di frequenza: 868,6 \div 868,7 MHz
Potenza di uscita: 10 dBm
Corrente nominale assorbita: 20 mA
Corrente max. di picco: 40 mA
Temperatura di funzionamento: -20°C \div +50°C

LEGENDA SIMBOLI

Simbolo	Spiegazione
$\overline{\text{---}}$	Tensione di alimentazione continua
	Riferirsi al manuale di installazione del dispositivo

DICHIARAZIONE DI CONFORMITÀ UE SEMPLIFICATA

Il fabbricante, URMET S.p.A. dichiara che il tipo di apparecchiatura radio:

Modulo radio Sch. 1068/011 è conforme alla direttiva 2014/53/UE.

Il testo completo della dichiarazione di conformità UE è disponibile al seguente indirizzo Internet:

www.urmet.com



DIRETTIVA 2012/19/UE DEL PARLAMENTO EUROPEO E DEL CONSIGLIO del 4 luglio 2012 sui rifiuti di apparecchiature elettriche ed elettroniche (RAEE)

Il simbolo del cassonetto barrato riportato sull'apparecchiatura o sulla sua confezione indica che il prodotto alla fine della propria vita utile deve essere raccolto separatamente dagli altri rifiuti. L'utente dovrà, pertanto, conferire l'apparecchiatura giunta a fine vita agli idonei centri comunali di raccolta differenziata dei rifiuti elettrotecnici ed elettronici.

In alternativa alla gestione autonoma è possibile consegnare l'apparecchiatura che si desidera smaltire al rivenditore, al momento dell'acquisto di una nuova apparecchiatura di tipo equivalente. Presso i rivenditori di prodotti elettronici con superficie di vendita di almeno 400 m² è inoltre possibile consegnare gratuitamente, senza obbligo di acquisto, i prodotti elettronici da smaltire con dimensione massima inferiore a 25 cm. L'adeguata raccolta differenziata per l'avvio successivo dell'apparecchiatura dismessa al riciclaggio, al trattamento e allo smaltimento ambientalmente compatibile contribuisce ad evitare possibili effetti negativi sull'ambiente e sulla salute e favorisce il reimpiego e/o riciclo dei materiali di cui è composta l'apparecchiatura.

DS1068-007C



LBT20641

URMET S.p.A.
10154 TORINO (ITALY)
VIA BOLOGNA 188/C
Telef. +39. 011.24.00.000 (RIC.AUT.)
Fax +39. 011.24.00.300 - 323

Area tecnica
servizio clienti +39. 011.23.39.810
<http://www.urmet.com>
e-mail: info@urmet.com

MADE IN TAIWAN