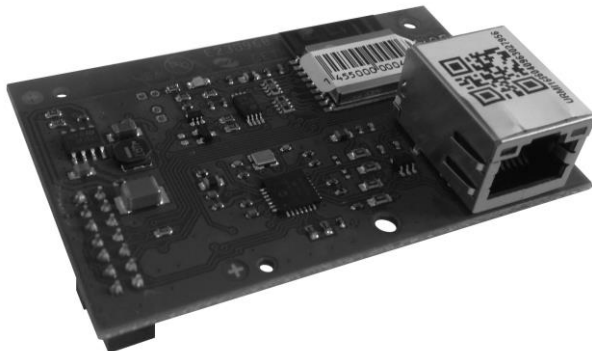


## **INTERFACCIA IP**

**Sch. 1068/013**



Attraverso il seguente QR Code, è possibile scaricare l'eventuale nuova versione del libretto.



<http://qrcode.urmet.com/default.aspx?prodUrmnet=141751&lingua=it>

*Through the following QR Code, it is possible to download the eventual new version of the booklet in English, French and German language*

<http://qrcode.urmet.com/default.aspx?prodUrmnet=141751&lingua=en>



**LIBRETTO ISTRUZIONI**

# DESCRIZIONE GENERALE

**ATTENZIONE!** In questo documento sono riportate solo alcune indicazioni essenziali sul prodotto. Per ulteriori e dettagliate informazioni fare riferimento ai manuali delle centrali serie 1068.

L'interfaccia IP Ethernet/WiFi 1068/013 è un modulo opzionale che aggiunge la connettività IP sulle centrali serie 1068 per permettere l'integrazione con una rete LAN e quindi la gestione a distanza della centrale tramite APP su smartphone o tablet.

L'interfaccia viene connessa direttamente sulla scheda madre di centrale mediante connettore dedicato.

Il dispositivo può essere collegato alla rete domestica in due modalità:

- WiFi
- Ethernet (via cavo)

Accettarsi che, dalla rete domestica, sia possibile collegarsi ad Internet.

Dai dispositivi mobile e/o tablet sarà possibile:

- Attivare totalmente o parzialmente il sistema
- Disattivare il sistema
- Ricevere le notifiche degli eventuali allarmi
- Verificare in tempo reale lo stato degli allarmi
- Verificare in tempo reale lo stato di funzionamento del sistema
- Effettuare la configurazione e la programmazione del sistema (solo con App 1068set)

**ATTENZIONE!** Prima di procedere al montaggio, alla configurazione ed alle prove funzionali, bisogna avere a disposizione un dispositivo mobile (Smartphone o Tablet per App Urmet Secure solo Tablet per App 1068set) dove installare le App dedicate.

Urmet Secure



1068set



Tramite il dispositivo mobile, leggere l'etichetta con il QR Code presente sul prodotto e procedere all'installazione dell'applicazione.

# CARATTERISTICHE TECNICHE

Tensione nominale di alimentazione .....	14V <sup>---</sup> (prelevati da centrale)
Range di alimentazione .....	9 V <sup>---</sup> ÷ 15V <sup>---</sup>
Assorbimento alla tensione nominale di 14V <sup>---</sup> .....	60mA
Livello segnali logici da/verso centrale .....	3,3V <sup>---</sup>
Banda di frequenza .....	2400 ÷ 2483,5 MHz
Potenza in uscita (Max) .....	20 dBm
Baudrate connessione Ethernet.....	10Mbps
Baudrate connessione WiFi.....	54Mbps
Umidità relativa max di funzionamento .....	75%
Temperatura di funzionamento .....	-10°C ÷ +40°C

# LEGENDA SIMBOLI

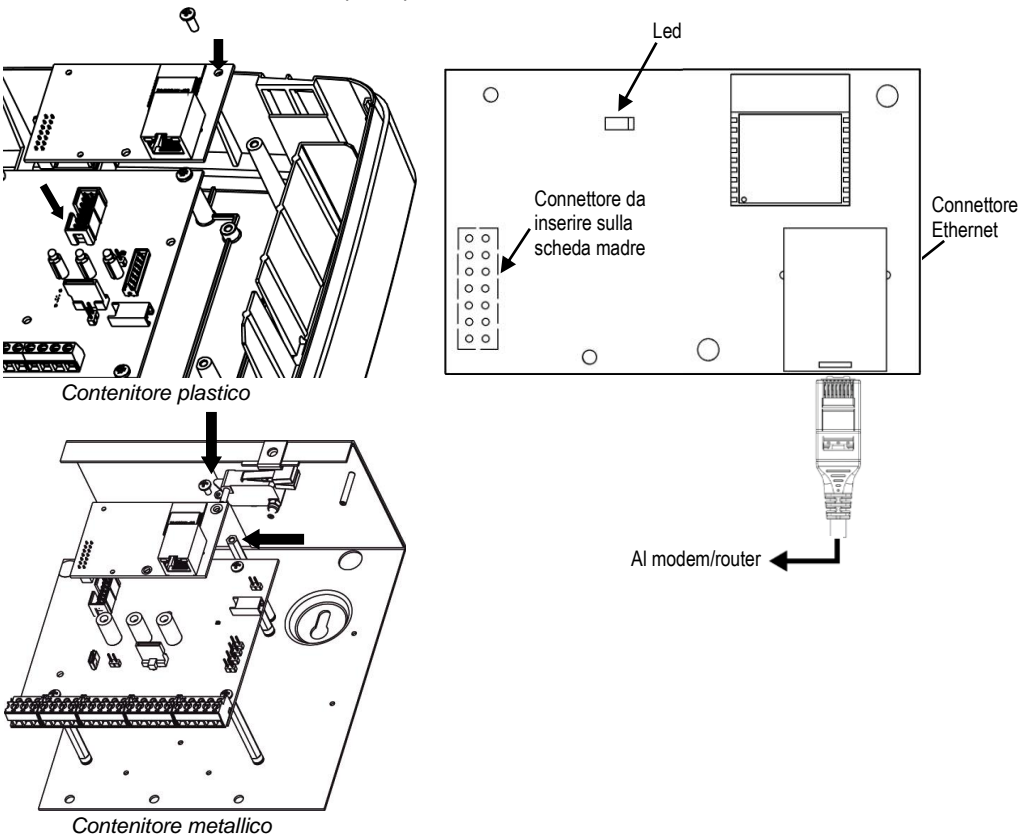
Simbolo	Spiegazione
	Tensione di alimentazione continua
	Riferirsi al manuale di installazione del dispositivo

# INSTALLAZIONE

**ATTENZIONE!** La connessione dell'interfaccia IP deve essere effettuata a centrale non alimentata (rete e batteria sconnesse).

**NOTA:** prima di aprire la centrale entrare in procedura di manutenzione onde evitare di far suonare le sirene.

Per montare l'interfaccia IP sulla centrale occorre inserire la scheda nello spazio previsto e poi avvitare la vite/distanziale in dotazione nel foro predisposto.



I cavi impiegati devono rispondere alla norma IEC 60332-1-2 se di sezione 0,5 mm<sup>2</sup> o superiore, oppure alla norma IEC 60332-2-2 se di sezione inferiore a 0,5 mm<sup>2</sup>.

## Segnalazioni LED

Descrizione	Segnalazione LED verde
Scheda resettata in modo Access Point:	2 lampeggi lenti, intervallo di 8 sec
Scheda collegata alla rete WiFi/LAN:	
Acquisizione rete/indirizzo IP	2 lampeggi lenti, intervallo di 1 sec
Rete acquisita, in ricerca Cloud Urmet/certificato	3 lampeggi lenti, intervallo di 1 sec
Rete acquisita, Cloud/certificato acquisito	3 lampeggi lenti, intervallo di 8 sec

# DICHIARAZIONE DI CONFORMITÀ UE SEMPLIFICATA

Il fabbricante, URMET S.p.A., dichiara che il tipo di apparecchiatura radio:

Interfaccia IP – Sch. 1068/013 è conforme alla direttiva 2014/53/UE.

Il testo completo della dichiarazione di conformità UE è disponibile al seguente indirizzo Internet:  
[www.urmet.com](http://www.urmet.com)



## **DIRETTIVA 2012/19/UE DEL PARLAMENTO EUROPEO E DEL CONSIGLIO del 4 luglio 2012 sui rifiuti di apparecchiature elettriche ed elettroniche (RAEE)**

Il simbolo del cassonetto barrato riportato sull'apparecchiatura o sulla sua confezione indica che il prodotto alla fine della propria vita utile deve essere raccolto separatamente dagli altri rifiuti.

L'utente dovrà, pertanto, conferire l'apparecchiatura giunta a fine vita agli idonei centri comunali di raccolta differenziata dei rifiuti elettrotecnici ed elettronici.

In alternativa alla gestione autonoma è possibile consegnare l'apparecchiatura che si desidera smaltire al rivenditore, al momento dell'acquisto di una nuova apparecchiatura di tipo equivalente.

Presso i rivenditori di prodotti elettronici con superficie di vendita di almeno 400 m<sup>2</sup> è inoltre possibile consegnare gratuitamente, senza obbligo di acquisto, i prodotti elettronici da smaltire con dimensione massima inferiore a 25 cm.

L'adeguata raccolta differenziata per l'avvio successivo dell'apparecchiatura dismessa al riciclaggio, al trattamento e allo smaltimento ambientalmente compatibile contribuisce ad evitare possibili effetti negativi sull'ambiente e sulla salute e favorisce il reimpiego e/o riciclo dei materiali di cui è composta l'apparecchiatura.

DS1068-011D

**urmet**

LBT20645

URMET S.p.A.  
10154 TORINO (ITALY)  
VIA BOLOGNA 188/C  
Telef. +39. 011.24.00.000 (RIC.AUT.)  
Fax +39. 011.24.00.300 - 323

Area tecnica  
servizio clienti +39. 011.23.39.810  
<http://www.urmet.com>  
e-mail: [info@urmet.com](mailto:info@urmet.com)

MADE IN CHINA