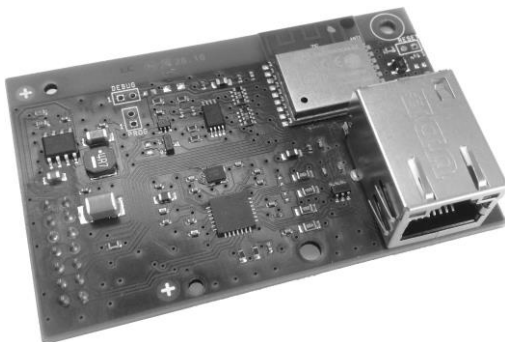


# **IP INTERFACE MODULE *INTERFACE IP* IP-SCHNITTSTELLE**

**Réf./Ref. 1068/013**



*Through the following QR Code, it is possible to download the eventual new version of the booklet in English, French and German language.*



<http://qrcode.urmet.com/default.aspx?prodUrm=141751&lingua=en>

**INSTRUCTION MANUAL  
*LIVRET D'INSTRUCTIONS*  
BEDIENUNGSANLEITUNG**

### GENERAL DESCRIPTION

**WARNING!** *This document provides only some essential product information. Refer to 1068 series control panel manuals for more detailed information.*

The 1068/013 Ethernet/WiFi IP interface is an optional module that adds IP connectivity to 1068 control panels to allow integration in a LAN and remote management of the control panel via app on smartphones or tablets.

The interface is connected directly to the motherboard of the control panel by means of a dedicated connector.

The device can be connected to the home network in two ways:

- WiFi
- Ethernet (by cable)

Make sure you can connect to the Internet through the home network.

From a mobile device and/or tablet, you can:

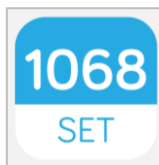
- Totally or partially arm the system
- Disarm the system
- Receive notifications of any alarms
- Check the state of the alarms in real time
- Check the state of operation of the system in real time
- Configure and program the system (only with 1068set App)

**WARNING!** Make sure you must have a mobile device (smartphone or tablet for Urmet Secure app or tablet only for 1068set app) with the dedicated apps before starting installation, configuration and functional tests.

Urmet Secure



1068set



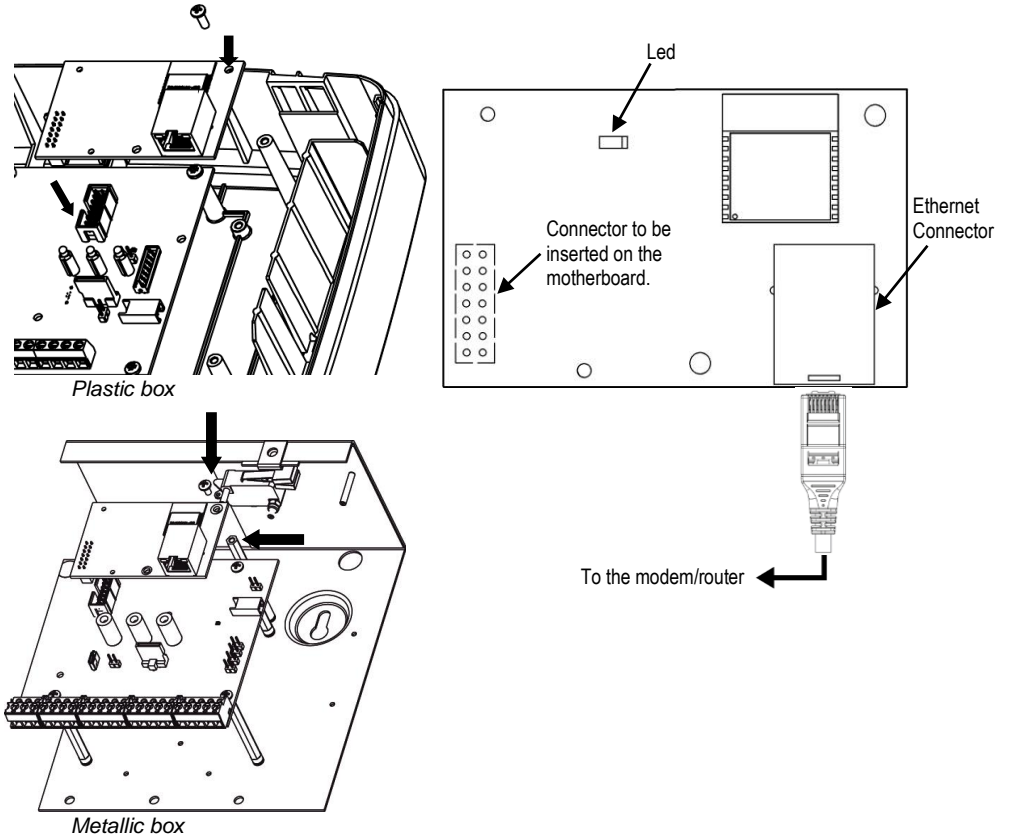
Using the mobile device, read the label with the QR code present on the product and proceed with the installation of the app.

# INSTALLATION

**WARNING! *The connection of the IP interface module must be performed at the unpowered control panel (network and battery disconnected).***

**NOTE:** Before opening the control panel enter the maintenance process in order to avoid the sirens to sound.

To fit the IP interface on the control panel, insert the card in the space provided and then fasten the supplied screw/spacer into the hole provided for the purpose.



## LED signals



| Description  | Green LED signaling        |
|--|----------------------------|
| Board reset in Access Point mode:                      | 2 slow blinks, range 8 sec |
| Board connected to the WiFi/LAN network:               |                            |
| Acquisition network/IP address                         | 2 slow blinks, range 1 sec |
| Network acquired, in search of Cloud Urmet/certificate | 3 slow blinks, range 1 sec |
| Network acquired, Cloud/certificate acquired           | 3 slow blinks, range 8 sec |

**NOTE:** Wires with cross-section area of 0.5 mm<sup>2</sup> or larger must comply with IEC 60332-1-2; wires with crossection area smaller than 0.5 mm<sup>2</sup> must comply with IEC 60332-2-2.

# TECHNICAL SPECIFICATIONS

|   |  |
|---|--|
| Nominal supply voltage.....                               | 14V <sup>---</sup> (taken from the control pane) |
| Power supply range.....                                   | 9 ÷ 15V <sup>---</sup>                           |
| Absorption at nominal voltage of 14V <sup>---</sup> ..... | 60mA   |
| Level of logic signals from/to control panel.....         | 3,3V <sup>---</sup>                              |
| Frequency band .....                                      | 2400 ÷ 2483.5 MHz                                |
| Output power (Max).....                                   | 20 dBm   |
| Ethernet baud rate.....                                   | 10Mbps   |
| WiFi baud rate .....                                      | 54Mbps   |
| Medium operating relative humidity .....                  | 75%  |
| Operating temperature.....                                | -10°C ÷ +40°C                                    |

# KEY TO SYMBOLS

| Symbol  | Description                                |
|---|--|
|  | Direct input voltage.                      |
|   | See the installation manual of the device. |

## DESCRIPTION GÉNÉRALE

**ATTENTION !** Dans ce document ne sont reportées que quelques indications essentielles sur le produit. Pour obtenir d'autres informations détaillées, consulter les manuels des centrales de la série 1068.

L'interface IP Ethernet/WiFi 1068/013 est un module optionnel qui ajoute la connectivité IP aux centrales série 1068 afin de permettre l'intégration avec un réseau LAN et la gestion à distance de la centrale via APP sur un smartphone ou une tablette.

L'interface est connectée directement à la carte mère de la centrale via un connecteur dédié.

Le dispositif peut être connecté au réseau domestique de deux manières différentes :

- WiFi
- Ethernet (par câble)

Assurez-vous de pouvoir vous connecter à Internet à partir du réseau domestique.

À partir des dispositifs mobiles et/ou des tablettes, vous pouvez :

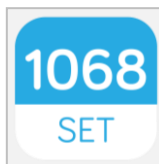
- Activer entièrement ou partiellement le système
- Désactiver le système
- Recevoir les notifications des alarmes éventuelles
- Vérifier l'état des alarmes en temps réel
- Vérifier l'état de fonctionnement du système en temps réel
- Effectuer la configuration et la programmation du système (uniquement avec App 1068set)

**ATTENTION!** Avant de procéder à l'assemblage, à la configuration et aux tests de fonctionnement, il faut un dispositif mobile (smartphone ou tablette pour l'App Urmet Secure ou uniquement tablette pour l'App 1068set) sur lequel installer les applications dédiées.

Urmet Secure



1068set



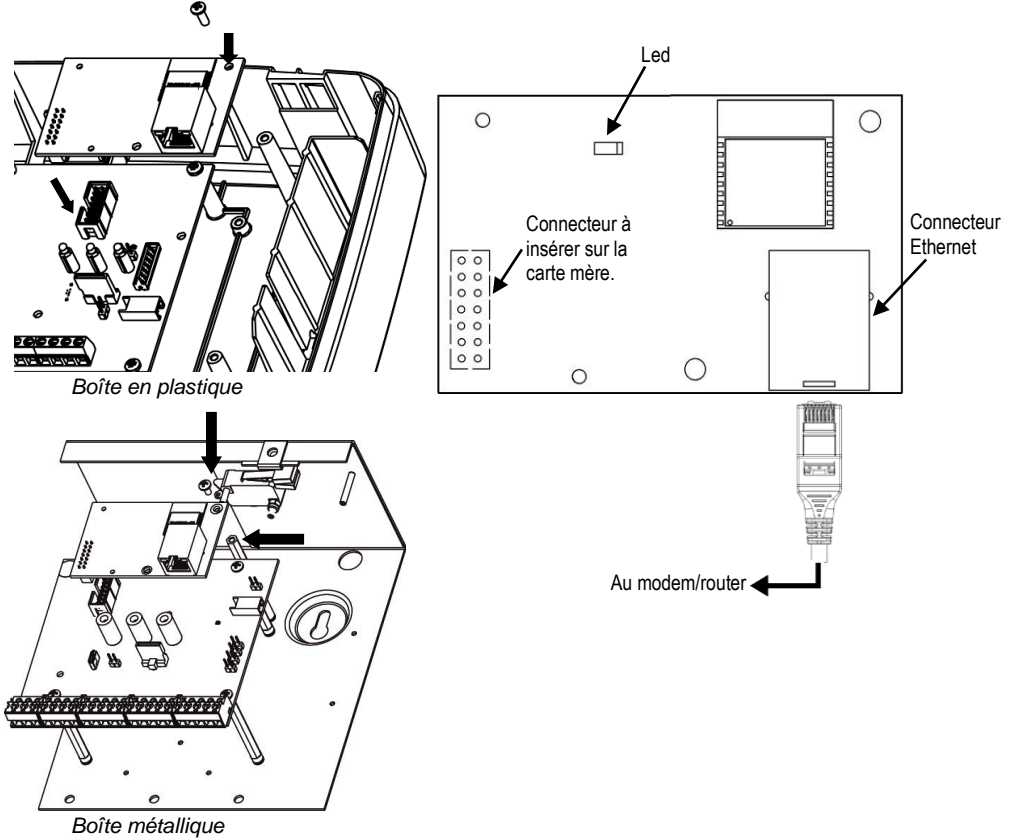
À l'aide du dispositif mobile, lisez l'étiquette reportant le code QR présent sur le produit et installez l'application.

# INSTALLATION

**ATTENTION!** La connexion de la interface IP doivent s'effectuer lorsque la centrale est hors tension (tension secteur et batterie débranchées).

**REMARQUE :** Avant d'ouvrir la centrale, entrez dans la procédure de maintenance afin d'éviter que les sirènes ne sonnent.

Pour installer l'interface IP sur la centrale, insérez la carte dans l'espace approprié et vissez la vis/entretoise fournie dans le trou préparé.



## Signaux LED



| Description  | Signalisation LED verte                         |
|--|---|
| RAZ de la carte en mode point d'accès                    | 2 clignotements lents, intervalle de 8 secondes |
| Carte connectée au réseau WiFi/LAN :                     |   |
| Acquisition réseau/adresse IP                            | 2 clignotements lents, intervalle de 1 seconde  |
| Réseau acquis, à la recherche de Cloud Urmet/certificat. | 3 clignotements lents, intervalle de 1 seconde  |
| Réseau acquis, Cloud/certificat acquis                   | 3 clignotements lents, intervalle de 8 secondes |

**REMARQUE :** Les câbles utilisés doivent satisfaire la norme IEC 60332-1-2 si la section mesure au moins 0,5 mm², ou la norme IEC 60332-2-2 si la section mesure moins de 0,5 mm².

# CARACTERISTIQUES TECHNIQUES

|   |   |
|---|---|
| Tension nominale d'alimentation.....                        | 14V <sup>==</sup> (prélevés de la centrale) |
| Gamme d'alimentation.....                                   | 9 ÷ 15V <sup>==</sup>                       |
| Absorption à la tension nominale de 14V <sup>==</sup> ..... | 60mA  |
| Niveau de signaux logiques de/vers la centrale .....        | 3,3V <sup>==</sup>                          |
| Bande de fréquence .....                                    | 2400 ÷ 2483.5 MHz                           |
| Puissance de sortie (Max) .....                             | 20 dBm                                      |
| Débit en bauds de connexion Ethernet .....                  | 10Mbps                                      |
| Débit en bauds de connexion WiFi .....                      | 54Mbps                                      |
| Humidité relative moyenne de fonctionnement .....           | 75%   |
| Température de fonctionnement .....                         | -10°C ÷ +40°C                               |

## LÉGENDES SYMBOLES

| Symbole   | Explication   |
|---|---|
|  | Tension d'alimentation continue.                    |
|   | Se reporter au manuel d'installation du dispositif. |

## ALLGEMEINE BESCHREIBUNG

**ACHTUNG!** In dieser unterlage sind nur einige hauptsächliche Angaben über die Produkte enthalten. Mehr und detailliertere Informationen finden sie in den Handbüchern der zentrale der Serie 1068.

Bei der Schnittstelle IP Ethernet/Wi-Fi 1068/013 handelt es sich um eine Modulooption, die auf den Zentralen der Serie 1068 die IP-Konnektivität hinzufügt, um die Integration in ein LAN und damit die Fernverwaltung der Zentrale über APP auf Smartphone oder Tablet zu ermöglichen.

Die Schnittstelle wird mittels dedizierten Steckers direkt auf der Hauptplatine der Zentrale angeschlossen.

Das Gerät kann auf zwei Arten an das Heimnetzwerk angeschlossen werden:

- WiFi
- Ethernet (über Kabel)

Vergewissern Sie sich, dass über das Heimnetzwerk eine Internetverbindung möglich ist.

Über die mobilen Geräte und/oder Tablets ist Folgendes möglich:

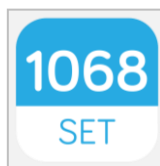
- Die vollständige oder partielle Aktivierung des Systems
- Die Deaktivierung des Systems
- Der Empfang der Benachrichtigungen über eventuelle Alarme
- Die Überprüfung des Status der Alarme in Echtzeit
- Die Überprüfung des Betriebszustands des Systems in Echtzeit
- Die Konfiguration und Programmierung des Systems (nur mit der App 1068set)

**ACHTUNG!** Bevor mit der Montage, der Konfiguration und den Funktionsprüfungen begonnen wird, muss ein mobiles Gerät zur Verfügung stehen (Smartphone oder Tablet für die App Urmet Secure, nur Tablet für die App 1068set), auf dem die dedizierten Apps installiert werden können.

Urmet Secure



1068set



Mit Hilfe des mobilen Geräts wird der QR-Code auf dem Produkt eingelesen und danach die Installation der App vorgenommen.

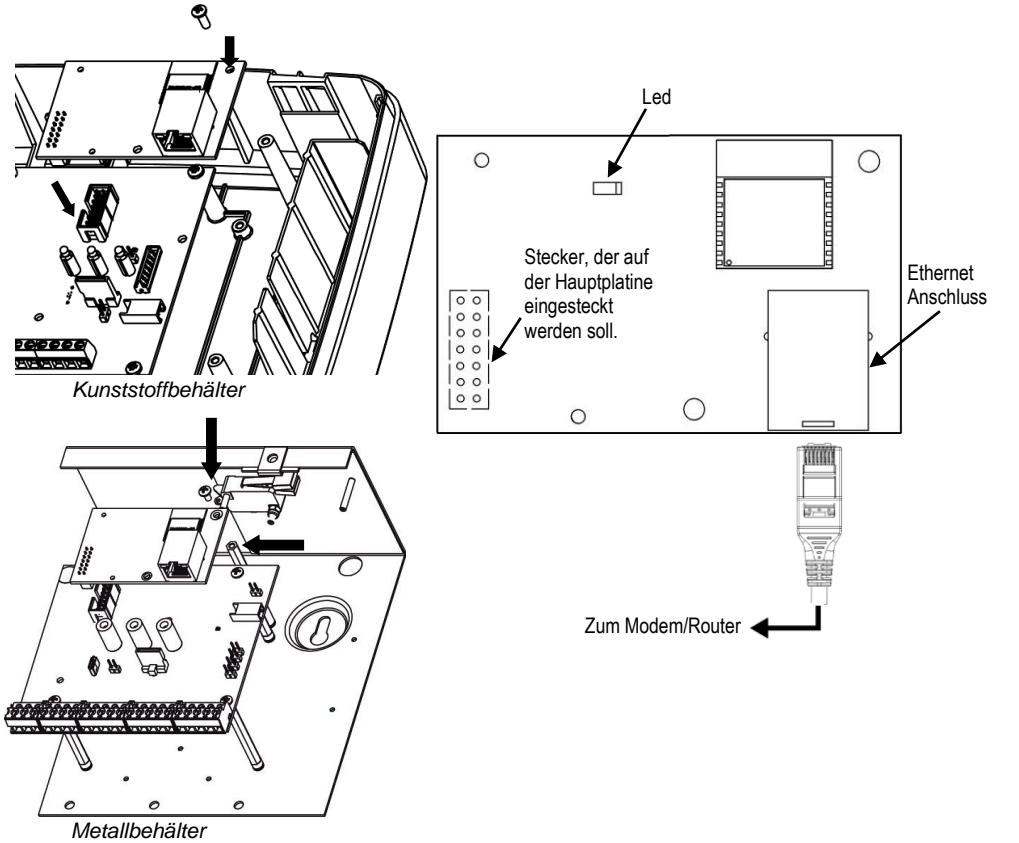


# INSTALLATION

**ACHTUNG!** Der Anschluss des IP Schnittstelle muss bei nicht eingespeister Zentrale erfolgen (Netz und Batterie abgetrennt).

**HINWEIS:** Bevor Sie das Zentrale öffnen, müssen Sie den Wartungsvorgang starten, um das Klingeln der Sirenen zu verhindern.

Zur Montage der IP-Schnittstelle auf der Zentrale muss die Karte in den dafür vorgesehene Steckplatz eingesetzt werden und dann die im Lieferumfang enthaltene Schraube in der dafür vorgesehenen Öffnung verschraubt werden.



## LED-Signalisierung



| Beschreibung   | Grüne LED-Signalisierung                    |
|--|---|
| Karte im Access Point-Modus zurückgesetzt:                   | 2 langsame Blinke, Intervall von 8 Sekunden |
| Mit dem WiFi/LAN -Netzwerk verbundene Karte:                 |   |
| Netzwerk- / IP-Adresserfassung                               | 2 langsame Blinke, 1 Sekunde Intervall      |
| Netzwerk erworben, auf der Suche nach Cloud Urmet/Zertifikat | 3 langsame Blinke, 1 Sekunde Intervall      |
| Netzwerk erworben, Cloud/Zertifikat erworben                 | 3 langsame Blinke, 1 Sekunde Intervall      |

**HINWEIS:** Die verwendeten Kabel müssen bei einem Querschnitt von 0,5 mm<sup>2</sup> oder mehr der Norm IEC 60332-1-2 entsprechen bzw. der Norm IEC 60332-2-2 bei einem Querschnitt von unter 0,5 mm<sup>2</sup>.

# TECHNISCHE MERKMALE

|  |  |
|--|--|
| Nennversorgungsspannung.....                               | 14V <sup>==</sup> (aus der Zentrale entnommen) |
| Versorgungsbereich .....                                   | 9 ÷ 15V <sup>==</sup>                          |
| Stromaufnahme bei Nennspannung von 14V <sup>==</sup> ..... | 60mA   |
| Niveau der logischen Signale von der/zur Zentrale .....    | 3,3V <sup>==</sup>                             |
| Frequenzband .....   | 2400 ÷ 2483.5 MHz                              |
| Ausgangsleistung (Max) .....                               | 20 dBm   |
| Baudrate Ethernet Anschluss .....                          | 10Mbps   |
| Baudrate WiFi-Anschluss .....                              | 54Mbps   |
| Mittlere, relative Feuchtigkeit bei Betrieb .....          | 75%  |
| Betriebstemperatur .....                                   | -10°C ÷ +40°C                                  |

# ZEICHENERKLÄRUNG SYMBOLE

| Symbol  | Erklärung                                |
|---|--|
|  | Gleichstrom-Spannungsversorgung.         |
|   | Siehe Installationsanleitung des Geräts. |

## ENGLISH

### SIMPLIFIED EU DECLARATION OF CONFORMITY

Hereby, Urmet S.p.A. declares that the radio equipment type:  
IP Interface module Ref. 1068/013 is in compliance with Directive 2014/53/UE.  
The full text of the EU declaration of conformity is available at the following internet address:  
[www.urmet.com](http://www.urmet.com)

## FRANÇAIS

### DECLARATION UE DE CONFORMITE SIMPLIFIEE

Le soussigné, Urmet S.p.A., déclare que l'équipement radioélectrique du type :  
Interface IP Réf. 1068/013 est conforme à la directive 2014/53/UE.  
Le texte complet de la déclaration UE de conformité est disponible à l'adresse internet suivante :  
[www.urmet.com](http://www.urmet.com)

## DEUTSCH

### VEREINFACHTE EU-KONFORMITÄTSERKLÄRUNG

Hiermit erklärt Urmet S.p.A., dass der Funkanlagentyp:  
IP-Schnittstelle Ref. 1068/013 der Richtlinie 2014/53/EU entspricht 2014/53/UE.  
Der vollständige Text der EU-Konformitätserklärung ist unter der folgenden Internetadresse verfügbar:  
[www.urmet.com](http://www.urmet.com)

## ENGLISH



### **DIRECTIVE 2012/19/EU OF THE EUROPEAN PARLIAMENT AND OF THE COUNCIL of 4 July 2012 on waste electrical and electronic equipment (WEEE)**

The symbol of the crossed-out wheeled bin on the product or on its packaging indicates that this product must not be disposed of with your other household waste.

Instead, it is your responsibility to dispose of your waste equipment by handing it over to a designated collection point for the recycling of waste electrical and electronic equipment.

The separate collection and recycling of your waste equipment at the time of disposal will help to conserve natural resources and ensure that it is recycled in a manner that protects human health and the environment.

For more information about where you can drop off your waste equipment for recycling, please contact your local city office, your household waste disposal service or the shop where you purchased the product.

## FRANÇAIS



### **DIRECTIVE EUROPEENNE 2012/19/UE du 4 juillet 2012 relatif aux déchets d'équipements électriques et électroniques (DEEE)**

Le symbole de la poubelle sur roues barrée d'une croix présent sur le produit ou sur son emballage indique que ce produit ne doit pas être éliminé avec vos autres déchets ménagers.

Au lieu de cela, il est de votre responsabilité de vous débarrasser de vos équipements usagés en les remettant à un point de collecte spécialisé pour le recyclage des déchets des équipements électriques et électroniques (DEEE). La collecte et le recyclage séparés de vos équipements usagés au moment de leur mise au rebut aidera à conserver les ressources naturelles et à assurer qu'elles sont recyclées d'une manière qui protège la santé humaine et l'environnement.

Pour plus d'informations sur les lieux de collecte où vous pouvez déposer vos équipements usagés pour le recyclage, veuillez contacter votre revendeur, votre service local d'élimination des ordures ménagères.

## DEUTSCH



### **RICHTLINIE 2012/19/EU DES EUROPÄISCHEN PARLAMENTS UND DES RATES VOM 4. Juli 2012 über Elektro- und Elektronik-Altgeräte (WEEE)**

Das Symbol der durchgestrichenen Abfalltonne auf Rädern auf dem Produkt oder dessen Verpackung gibt an, dass das Produkt nicht zusammen mit dem Hausmüll entsorgt werden darf.

Es liegt daher in Ihrer Verantwortung, Ihre Altgeräte zu entsorgen, indem Sie diese bei einer geeigneten Sammelstelle für das Recycling für Elektro- und Elektronik-Altgeräte abgeben.

Die getrennte Sammlung und das Recycling Ihrer Altgeräte bei der Entsorgung tragen zur Erhaltung natürlicher Ressourcen bei und garantieren, dass diese auf gesundheits- und umweltverträgliche Weise recycelt werden.

Weitere Informationen dazu, wo Sie Ihre Altgeräte zum Recycling abgeben können, erhalten Sie bei Ihrer Gemeindeverwaltung, Ihrem Hausmüll-Entsorgungsdienst oder bei dem Händler, bei dem Sie das Produkt gekauft haben.

DS1068-012B



LBT20646

URMET S.p.A.  
10154 TORINO (ITALY)  
VIA BOLOGNA 188/C  
Telef. +39. 011.24.00.000 (RIC.AUT.)  
Fax +39. 011.24.00.300 - 323

Area tecnica  
servizio clienti +39. 011.23.39.810  
<http://www.urmet.com>  
e-mail: [info@urmet.com](mailto:info@urmet.com)

MADE IN CHINA